



Bürgerinformationsveranstaltung „Repowering Oberdreisbach“
Friedewald, 18.06.2014

Tagesordnung

1. Begrüßung
2. Vorstellung Wäller Energie eG
3. Blickpunkt Energiewende
4. Projektbericht
5. Fragen / Antworten
6. Schlusswort

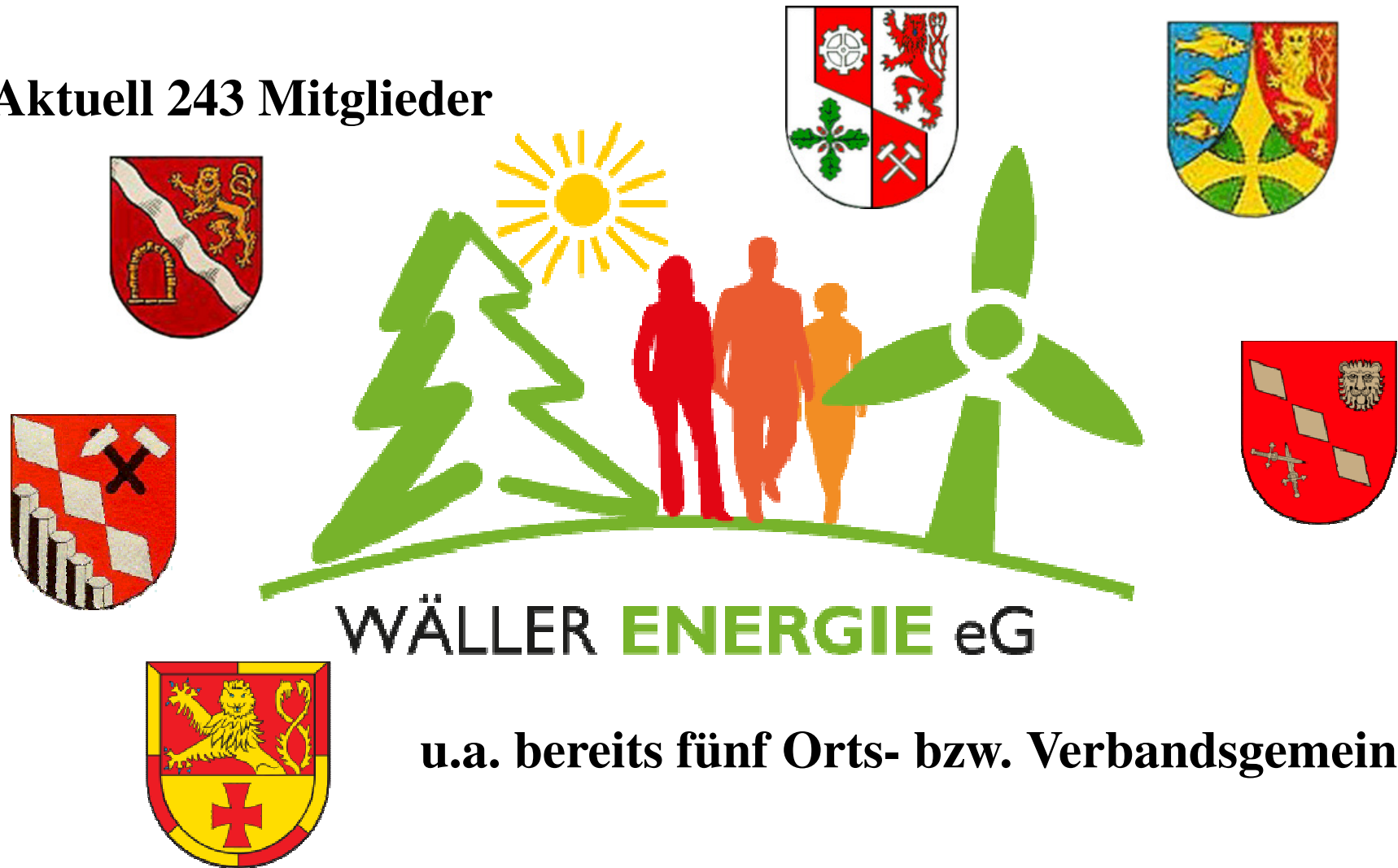


Projekt „Repowering Oberdreisbach“



Projekt „Repowering Oberdreisbach“

Aktuell 243 Mitglieder



u.a. bereits fünf Orts- bzw. Verbandsgemeinden

weiterhin Haubergsgenossenschaften, Bürgerenergiegesellschaften und Banken

Projekt „Repowering Oberdreisbach“



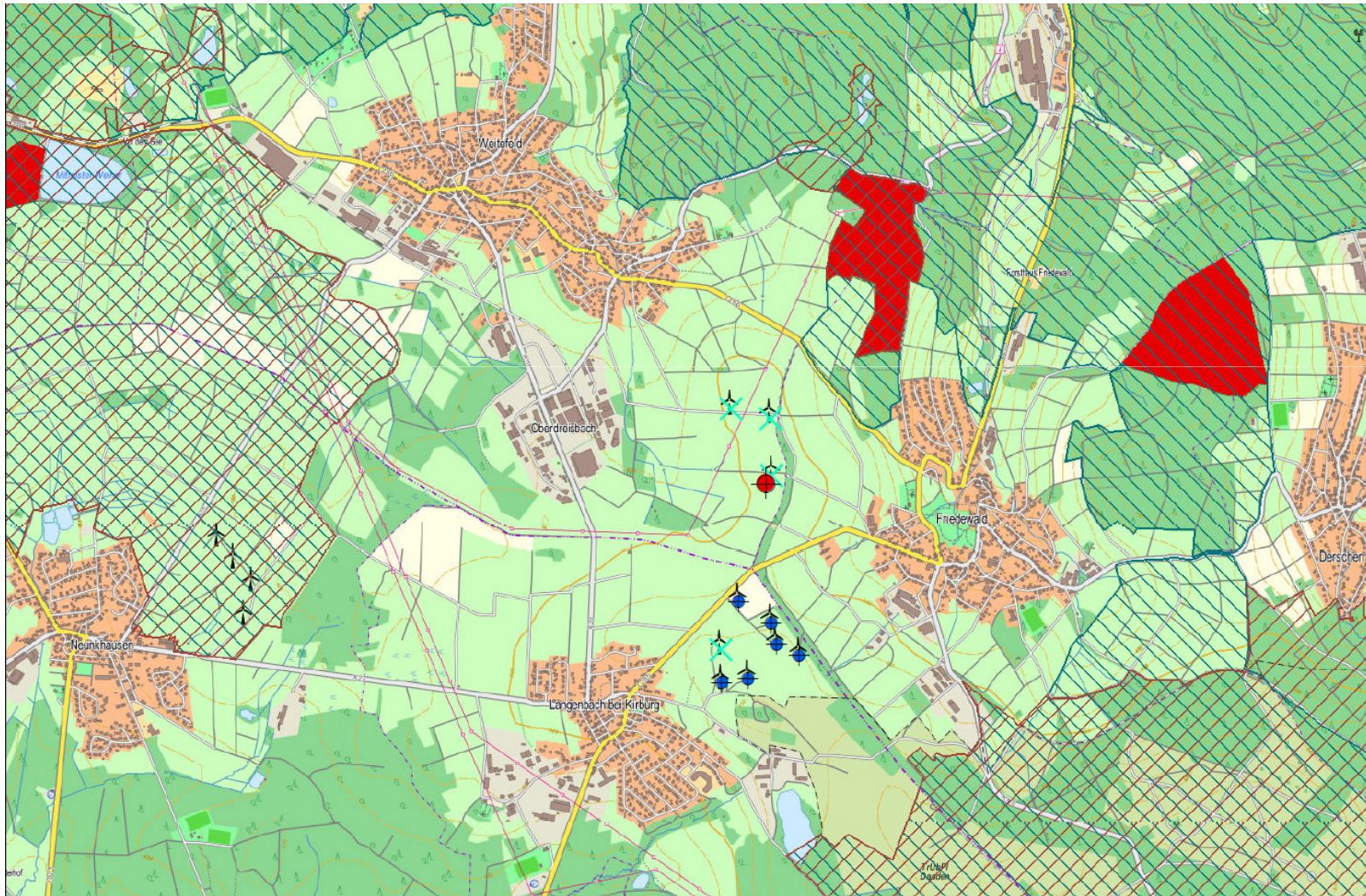
7 Milliarden Menschen
kämpfen um die gleichen
Ressourcen!



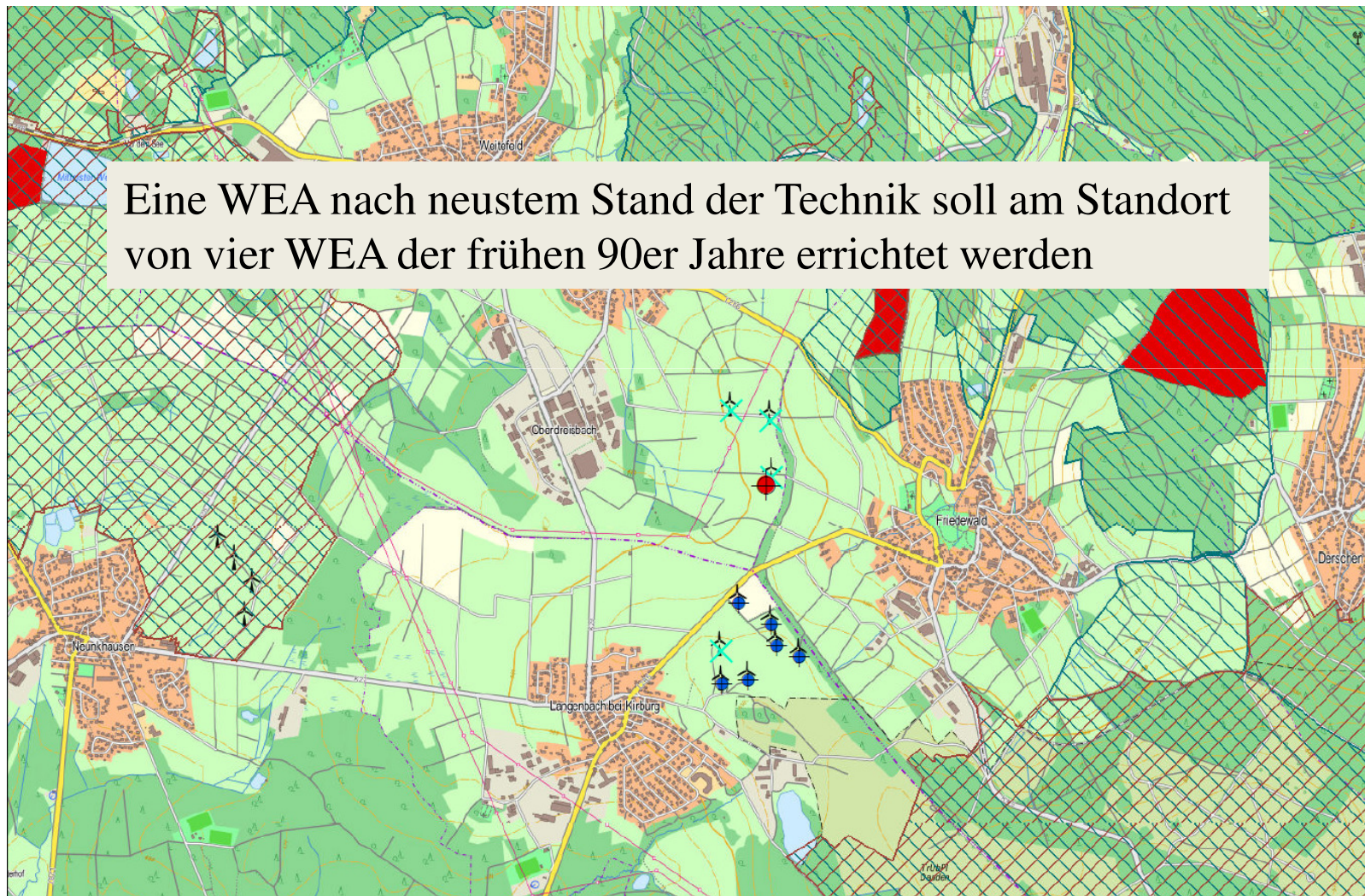
Jedes Jahr werden es
80 Millionen mehr.



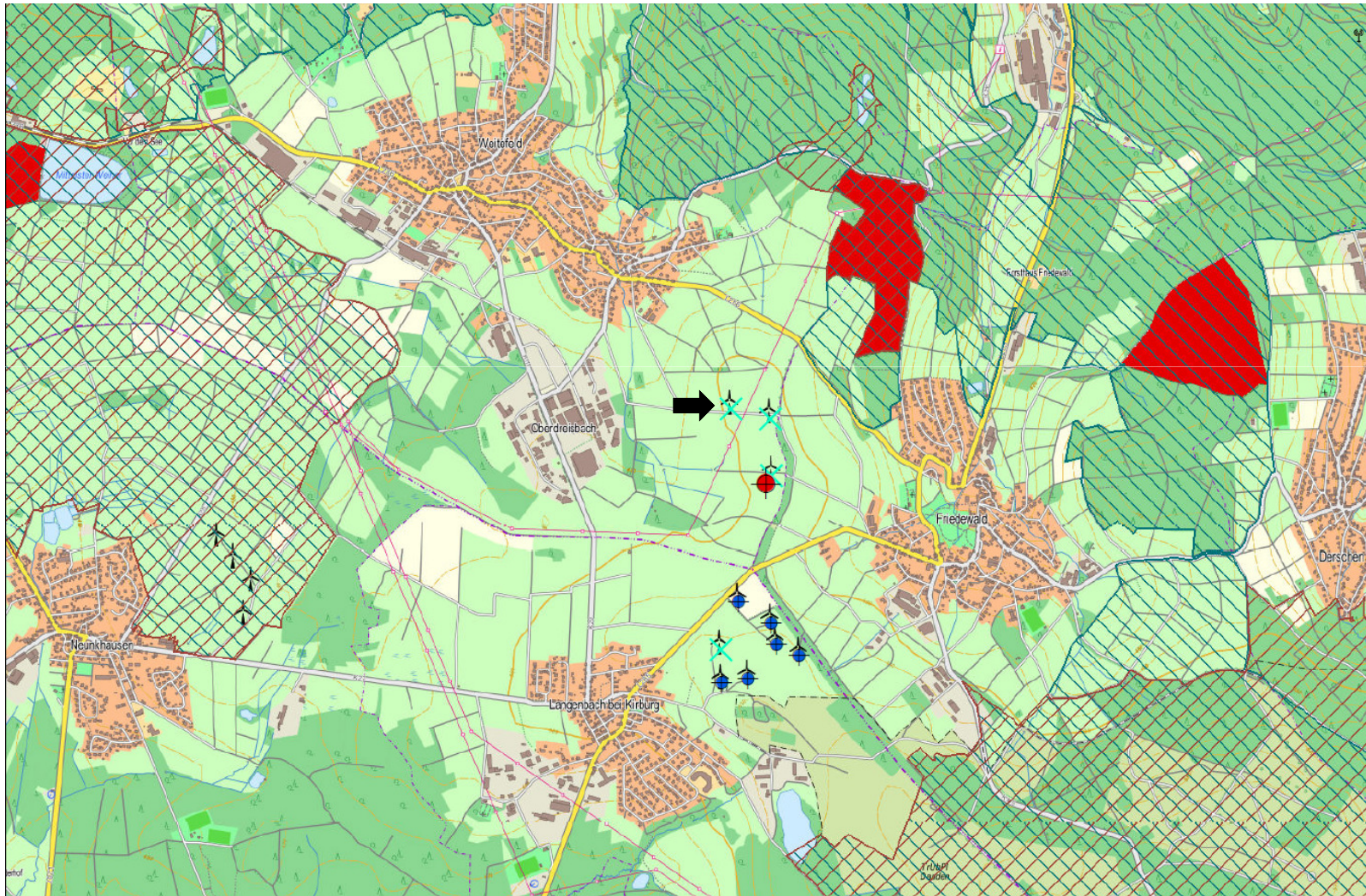
Projekt „Repowering Oberdreisbach“



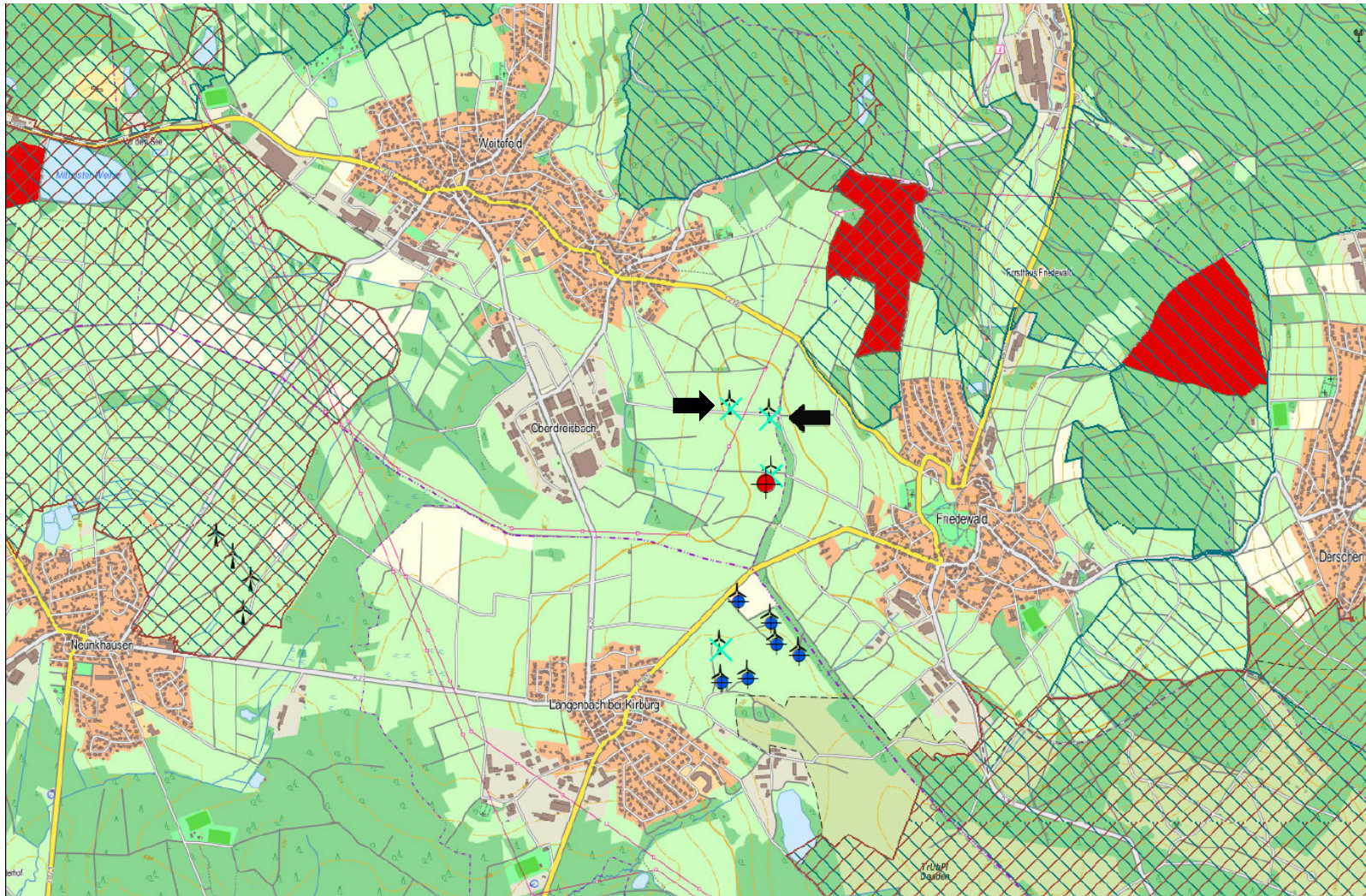
Projekt „Repowering Oberdreisbach“



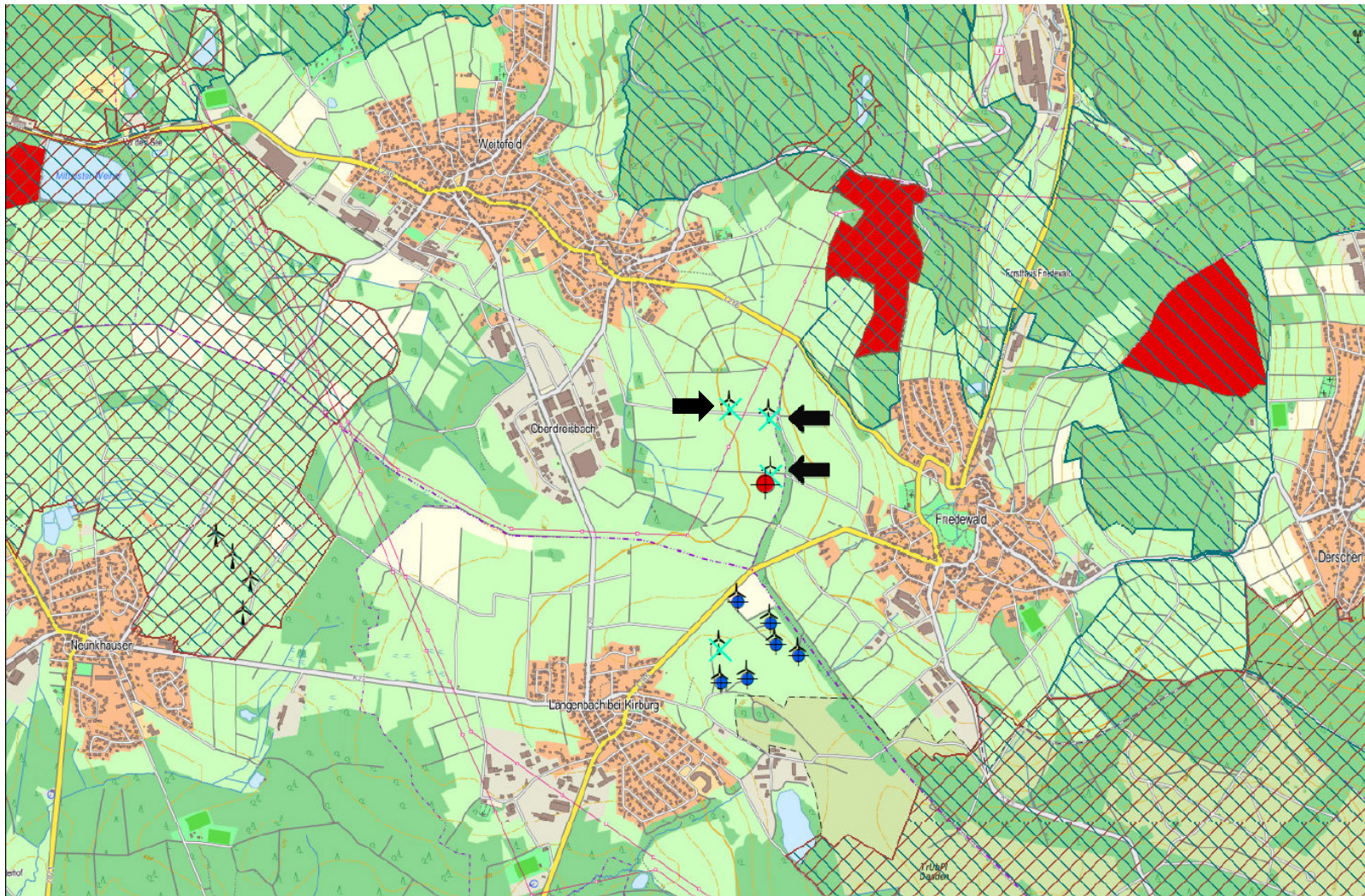
Projekt „Repowering Oberdreisbach“



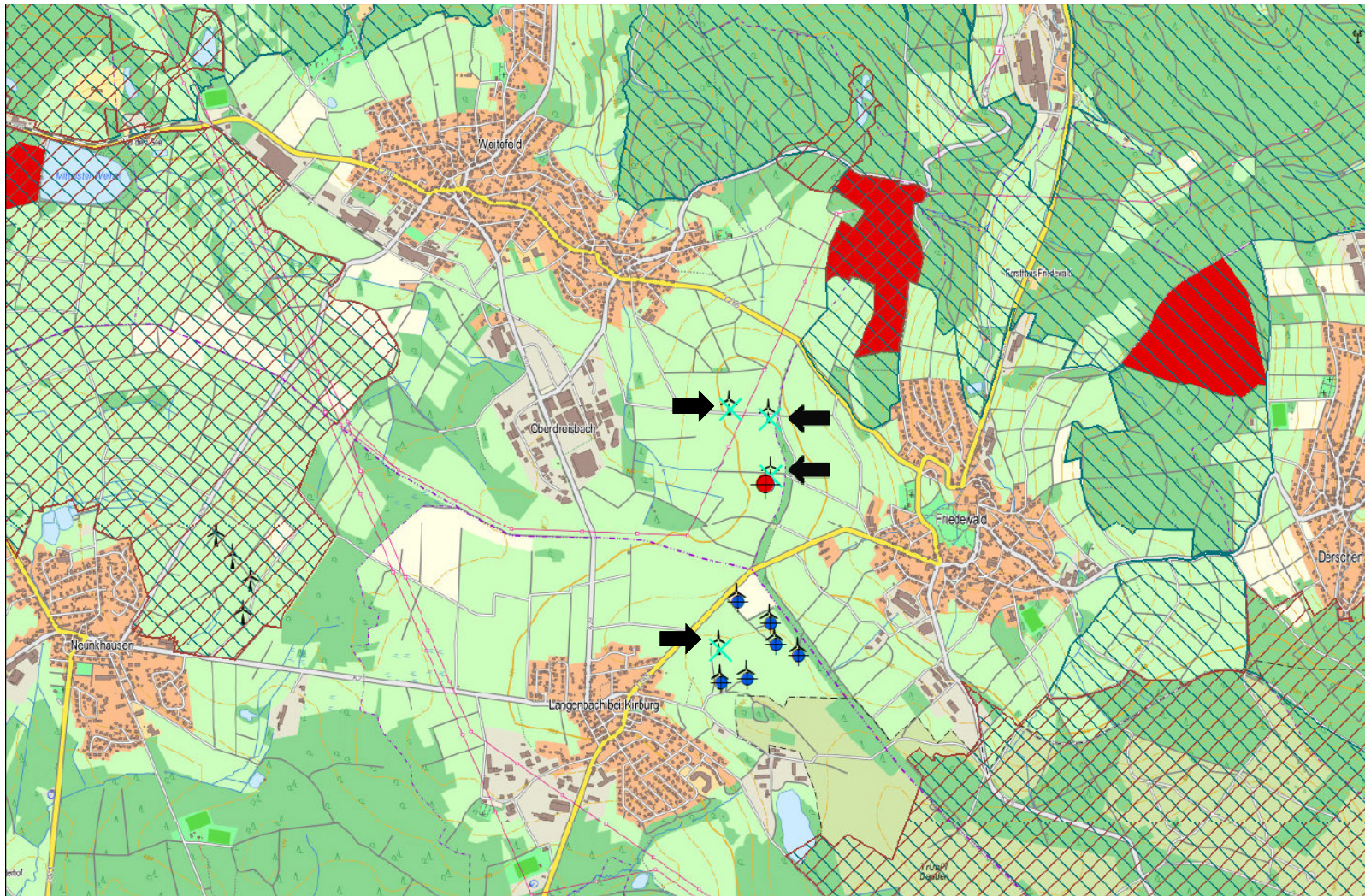
Projekt „Repowering Oberdreisbach“



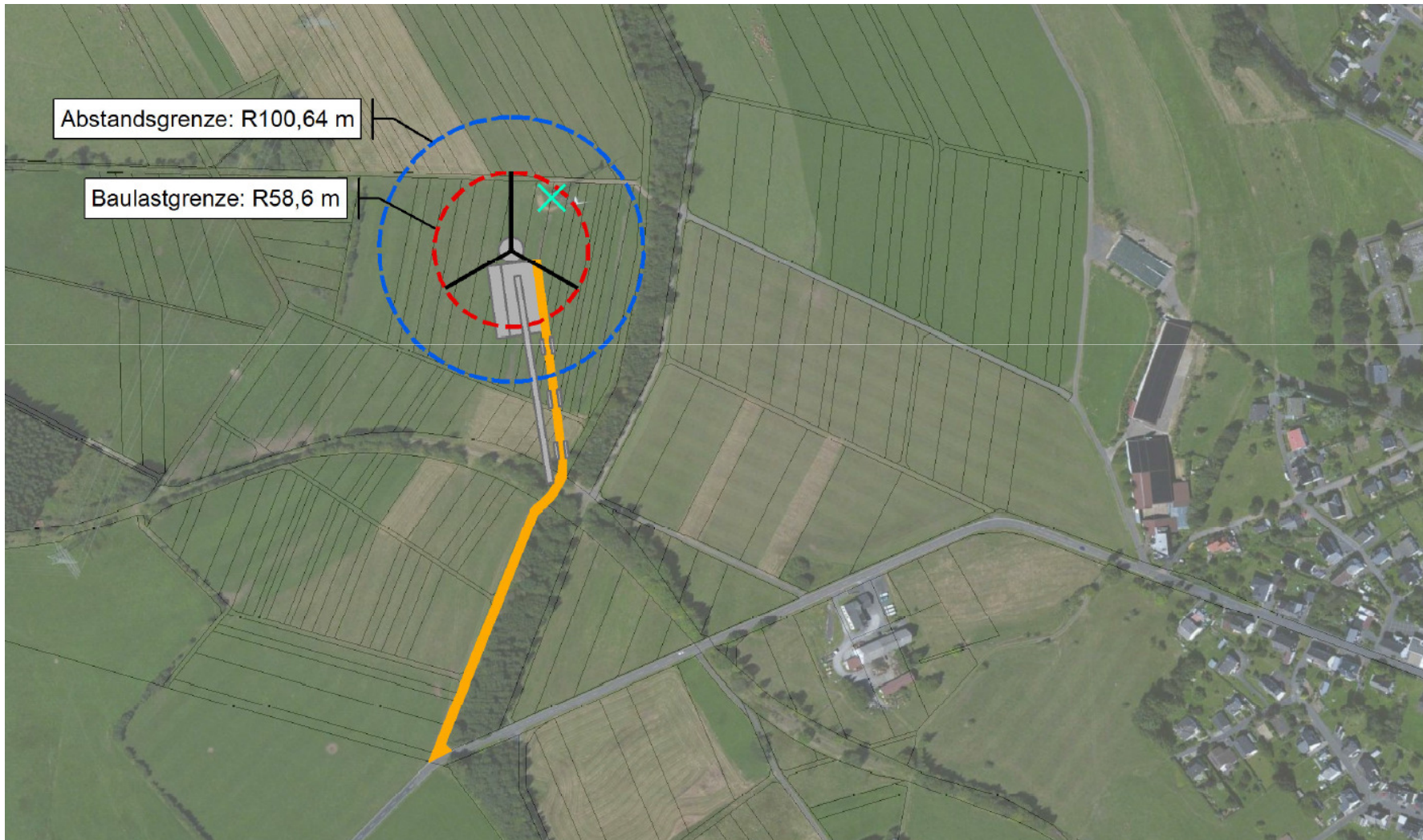
Projekt „Repowering Oberdreisbach“



Projekt „Repowering Oberdreisbach“



Projekt „Repowering Oberdreisbach“



Projekt „Repowering Oberdreisbach“

Projekthistorie

- Projektbeginn/ Erste Projektarbeiten im Juli 2010
- Vorverträge mit den Flächeneigentümern innerhalb 2011
- Termin 24.01.12: Erste Projektvorstellung vor Vertretern der Verbandsgemeinde, Kreisverwaltung, Ortsgemeinden und Gewerbeaufsicht
- Beginn der Untersuchungen zur Standorteignung Anfang 2012
- regelmäßige Öffentlichkeitsarbeit über Presse, Homepage oder öffentliche Sitzungen
- BImSchG-Antrag für eine Windkraftanlage am 23.12.13 gestellt
- Antragsunterlagen am 14.04.14 vervollständigt
- Warten auf Vollständigkeitsprüfung seitens der Kreisverwaltung

Projekt „Repowering Oberdreisbach“

Projekthistorie

- Projekt
 - Vor
 - Terr
 - Verba
 - Gewe
 - Beg
 - rege
 - oder
 - Blm
 - geste
 - Ant
 - Wa
 - Kreisverwaltung
- ✓ Schalltechnische Immissionsprognose
 - ✓ FFH-Vorprüfung
 - ✓ UVP-Vorprüfung
 - ✓ Artenschutzrechtliche Prüfung
 - ✓ Schattenwurfprognose
 - ✓ Landschaftsbildanalyse
 - ✓ Ertragsgutachten
 - ✓ Turbulenzgutachten
 - ✓ Eiswurfanalyse
 - ✓ Netzintegration
 - ✓ ...
- 011
ern der
nd
ng 2012
age
3

Projekt „Repowering Oberdreisbach“

Projekthistorie

- Projektbeginn/ Erste Projektarbeiten im Juli 2010
- Vorverträge mit den Flächeneigentümern innerhalb 2011
- Termin 24.01.12: Erste Projektvorstellung vor Vertretern der Verbandsgemeinde, Kreisverwaltung, Ortsgemeinden und Gewerbeaufsicht
- Beginn der Untersuchungen zur Standorteignung Anfang 2012
- regelmäßige Öffentlichkeitsarbeit über Presse, Homepage oder öffentliche Sitzungen
- BImSchG-Antrag für eine Windkraftanlage am 23.12.13 gestellt
- Antragsunterlagen am 14.04.14 vervollständigt
- Warten auf Vollständigkeitsprüfung seitens der Kreisverwaltung

Projekt „Repowering Oberdreisbach“

Eckdaten geplante Neuanlage

Hersteller: NORDEX

Typ: N117

Windklasse: IEC-3

Leistung: 2.400 kW (Nennleistung)

Gesamthöhe: 200m ü. Grund

Rotorkreis: 117m

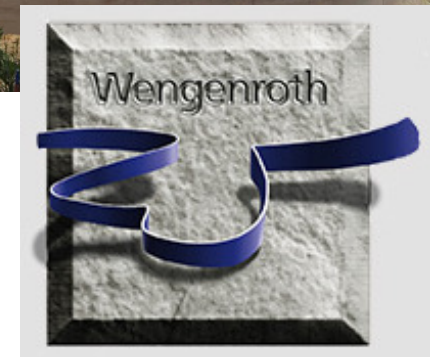
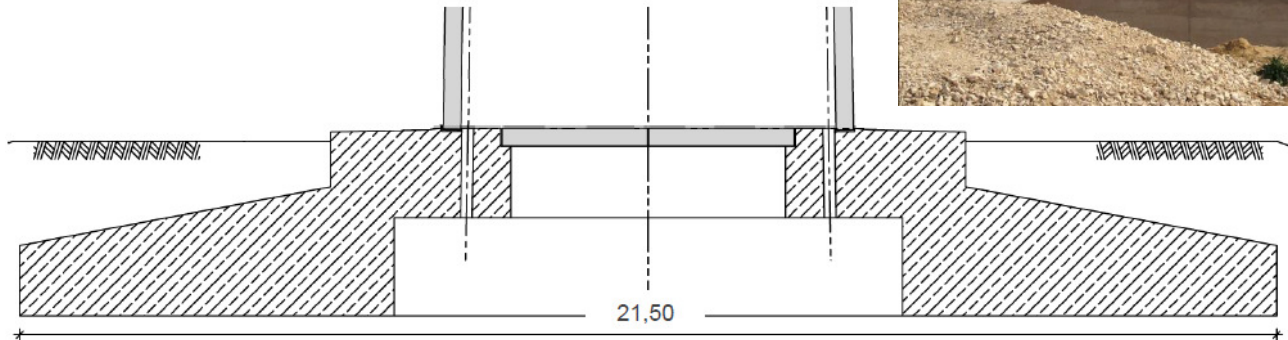
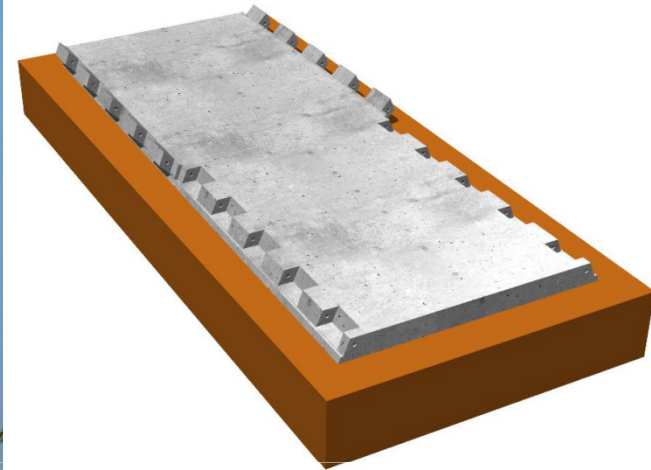
Rotorfläche: 10.715m²

Nabenhöhe: 141m

Turm: Hybridbauweise



Projekt „Repowering Oberdreisbach“



Projekt „Repowering Oberdreisbach“

Eckdaten geplante Neuanlage

Erwartete Jahresenergieerträge

unter Berücksichtigung von 5 WEA im Windparkareal und
Schallreduktion zwischen 22:00 und 6:00 Uhr

**7.907,0 MWh/a bei 6,6m/s Jahresmittel
der Windgeschwindigkeit**

Quelle: Windpotenzialeinschätzung GEO-NET Umweltconsulting GmbH

(ohne Schallreduktion 8.605,7MWh/a)

Immissionsprognose Schall

beantragte WEA: 104,1dB(A) bzw. 100,8dB(A)

Betriebsweise LWA ohne Zuschläge

Quelle: Ingenieurbüro Pies GbR



Projekt „Repowering Oberdreisbach“

Eckdaten geplante Neuanlage

Erwartete Jahresenergieerträge

unter Berücksichtigung von 5 WEA im Windparkareal und
Schallreduktion zwischen 22:00 und 6:00 Uhr

**7.907,0 MWh/a bei 6,6m/s Jahresmittel
der Windgeschwindigkeit**

Quelle: Windpotenzialeinschätzung GEO-NET Umweltconsulting GmbH

(ohne Schallreduktion 8.605,7MWh/a)

Immissionsprognose Schall

beantragte WEA: **104,1dB(A) bzw. 100,8dB(A)**

Betriebsweise LWA ohne Zuschläge

Quelle: Ingenieurbüro Pies GbR



Projekt „Repowering Oberdreisbach“

Eckdaten geplante Neuanlage

Erwartete Jahresenergieerträge

unter Berücksichtigung von 5 WEA im Windparkareal und
Schallreduktion zwischen 22:00 und 6:00 Uhr

**7.907,0 MWh/a bei 6,6m/s Jahresmittel
der Windgeschwindigkeit**

Quelle: Windpotenzialeinschätzung GEO-NET Umweltconsulting GmbH

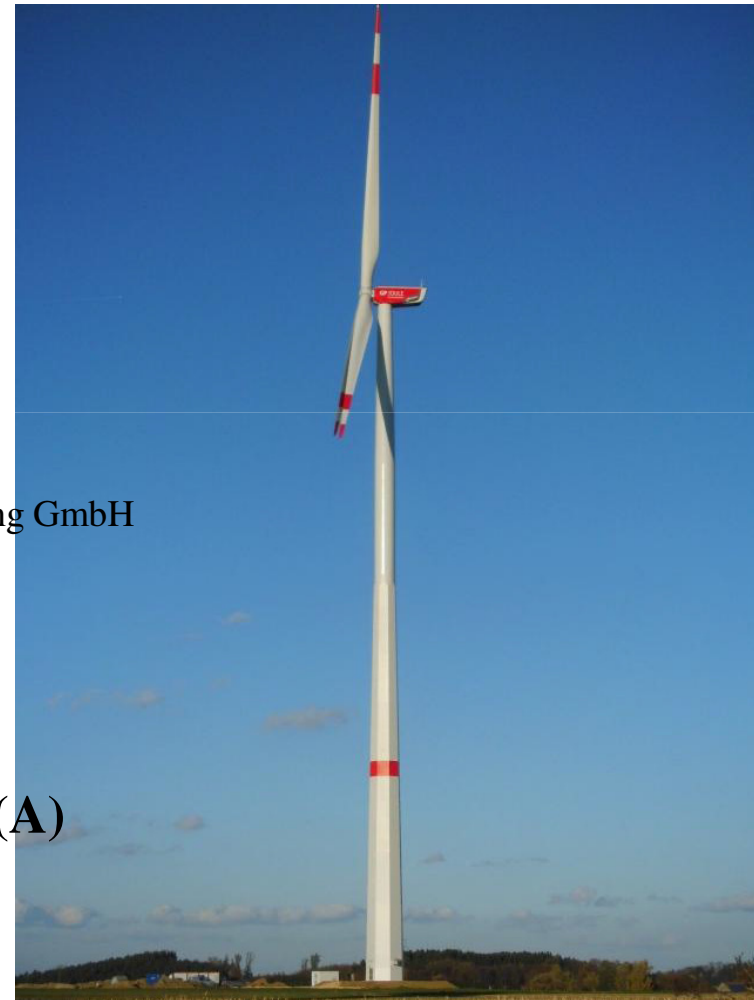
(ohne Schallreduktion 8.605,7MWh/a)

Immissionsprognose Schall

beantragte WEA: 104,1dB(A) bzw. 100,8dB(A)

Betriebsweise LWA ohne Zuschläge

Quelle: Ingenieurbüro Pies GbR



Projekt „Repowering Oberdreisbach“

Skala in dB(A)

20,0 <	<= 20,0
20,0 <	<= 22,5
22,5 <	<= 25,0
25,0 <	<= 27,5
27,5 <	<= 30,0
30,0 <	<= 32,5
32,5 <	<= 35,0
35,0 <	<= 37,5
37,5 <	<= 40,0
40,0 <	<= 42,5
42,5 <	<= 45,0
45,0 <	<= 47,5
47,5 <	<= 50,0
50,0 <	<= 50,0

Legende

-  WEA Vorbelastung
-  WEA geplant
-  Gewerbeflächen
-  Hauptgebäude
-  Höhenlinie
-  Immissionsort

Maßstab 1:10000



Projekt:

16176; Immissionsprognose
WEA Oberdreisbach

Bearbeiter:

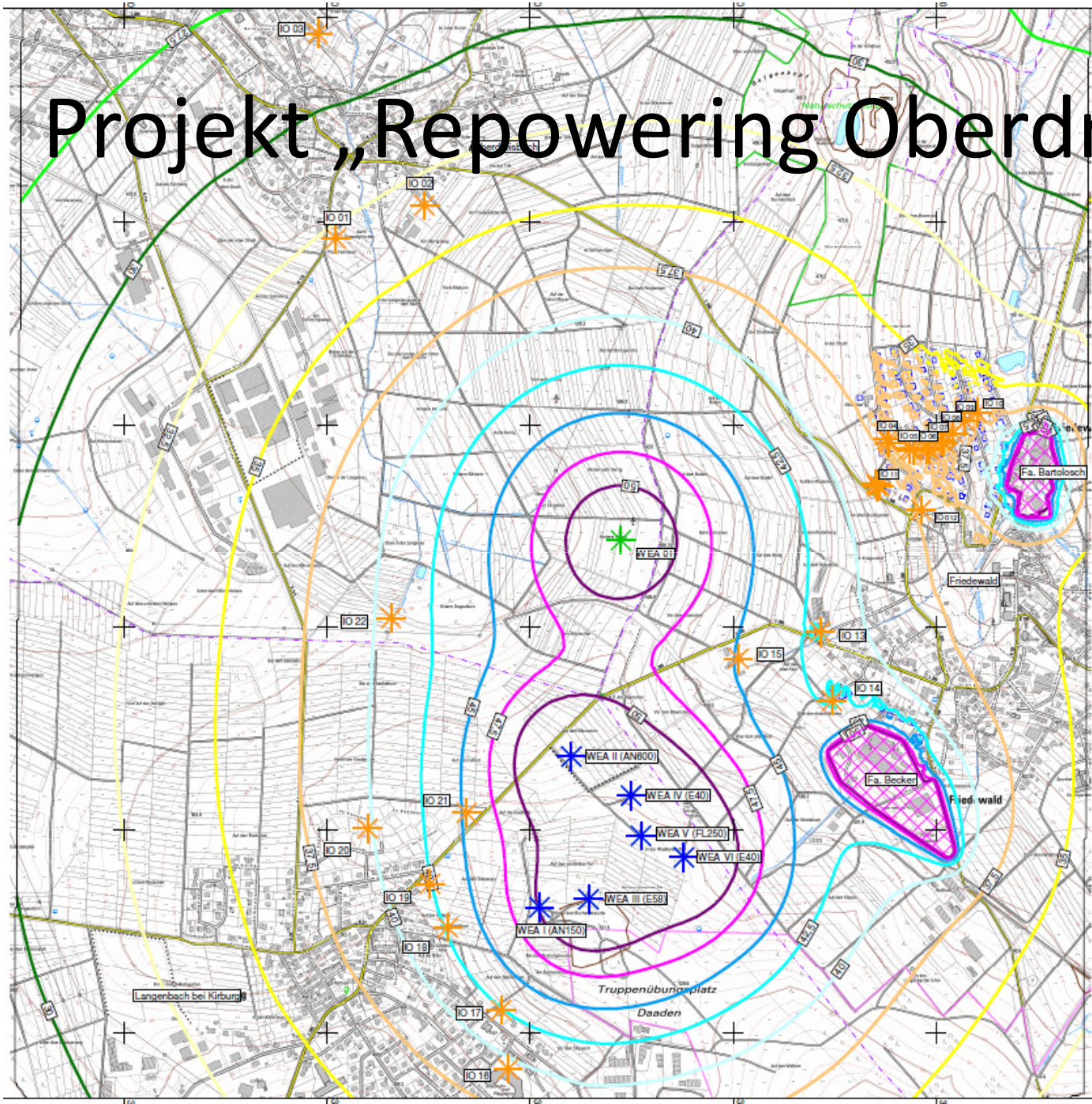
Wons

Datum:

20.02.2014

Bezeichnung:

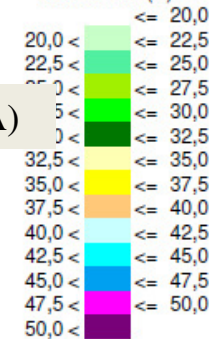
**Gesamtbelastung
schalloptimiert
K = 3,2 dB
nachts
1. Obergeschoss**



Projekt „Repowering Oberdreisbach“

Reines Wohngebiet „In der Sauerwiese“ Immissionsrichtwert nachts 35dB(A) und tags 50dB(A)

Skala in dB(A)



Legende

-  WEA Vorbelastung
-  WEA geplant
-  Gewerbeflächen
-  Hauptgebäude
-  Höhenlinie
-  Immissionsort

Maßstab 1:10000



Projekt:

16176; Immissionsprognose
WEA Oberdreisbach

Bearbeiter:

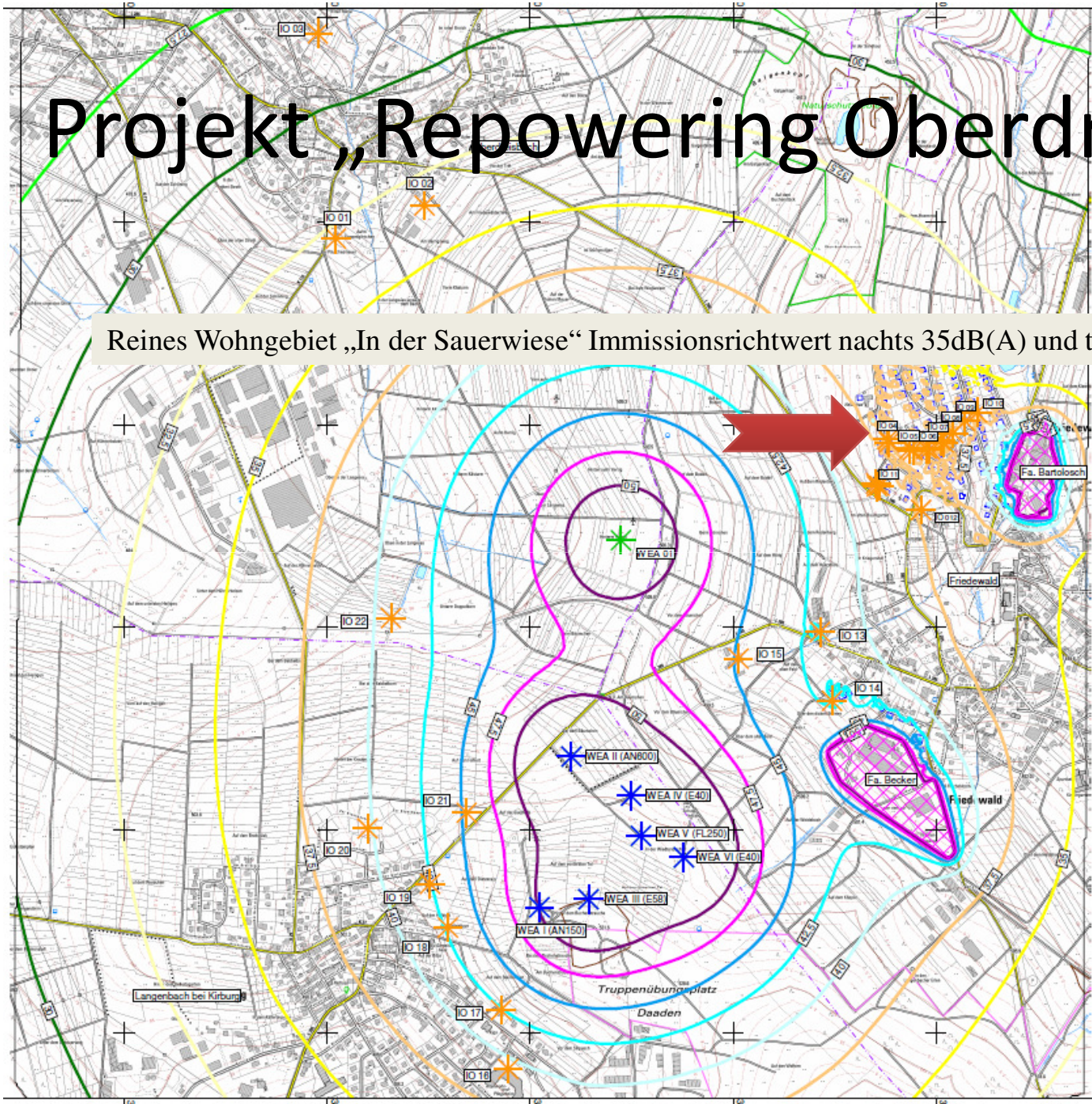
Wons

Datum:

20.02.2014

Bezeichnung:

Gesamtbelastung
schalloptimiert
K = 3,2 dB
nachts
1. Obergeschoss



Projekt „Repowering Oberdreisbach“

Skala in dB(A)

<= 20,0	<= 20,0
20,0 <	<= 22,5
22,5 <	<= 25,0
25,0 <	<= 27,5
27,5 <	<= 30,0
30,0 <	<= 32,5
32,5 <	<= 35,0
35,0 <	<= 37,5
37,5 <	<= 40,0
40,0 <	<= 42,5
42,5 <	<= 45,0
45,0 <	<= 47,5
47,5 <	<= 50,0
50,0 <	

Legende

- WEA Vorbelastung
- WEA geplant
- Gewerbeflächen
- Hauptgebäude
- Höhenlinie
- Immissionsort

Maßstab 1:10000

0 50 100 200 300 m



Projekt:

16176; Immissionsprognose
WEA Oberdreisbach

Bearbeiter:

Wons

Datum:

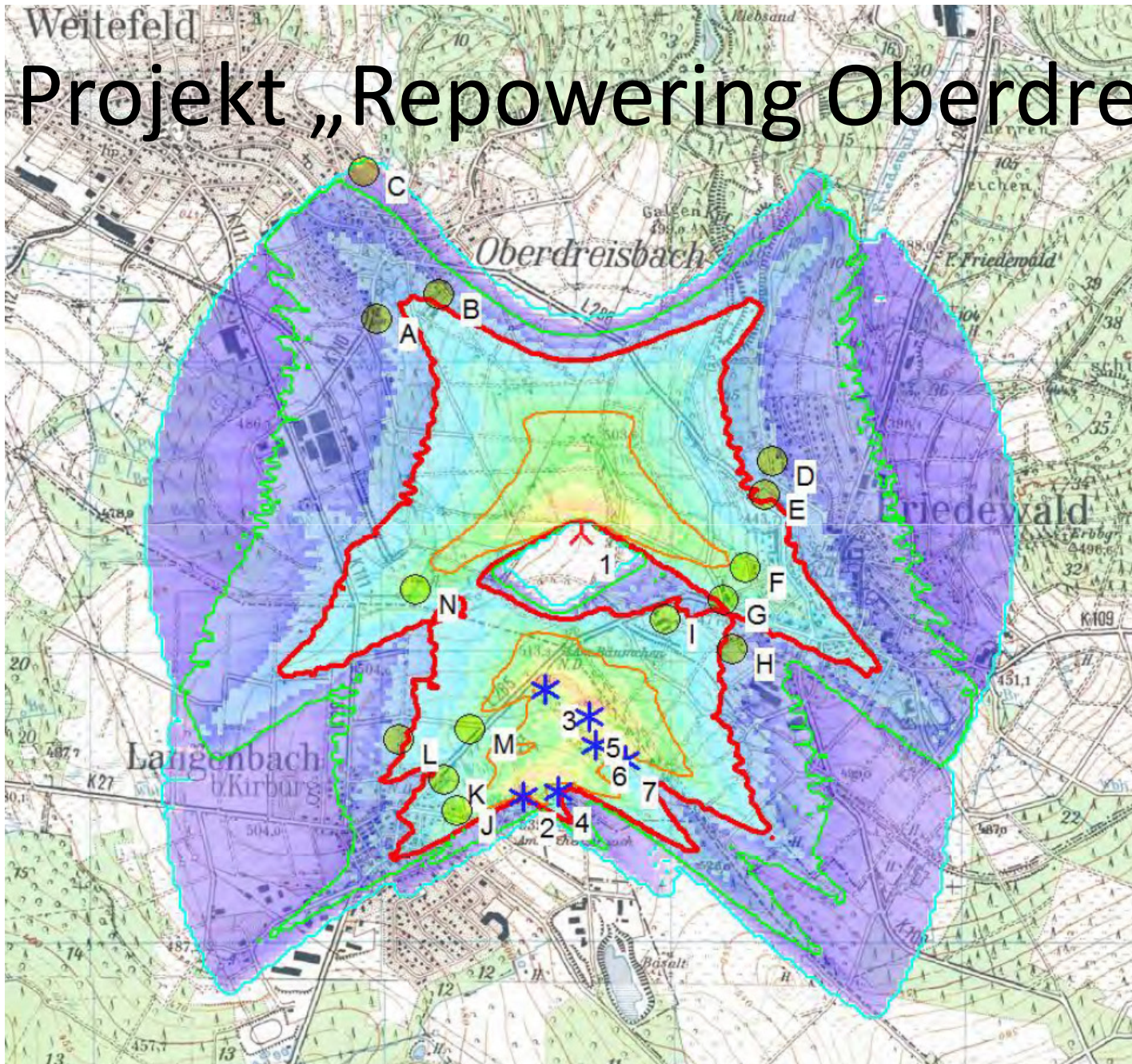
20.02.2014

Bezeichnung:

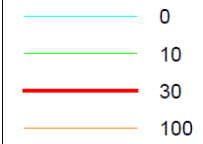
Gesamtbelastung
schallontimert

Vergleich: E-58 ist mit gleichem Schalleistungspegel prognostiziert und genehmigt wie unsere geplante Anlage bei Nacht aufweist

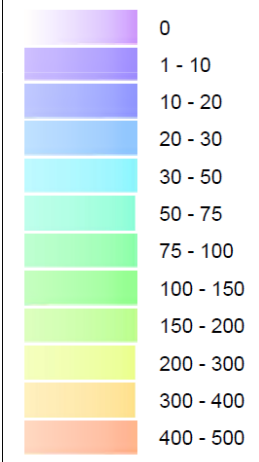
Projekt „Repowering Oberdreisbach“



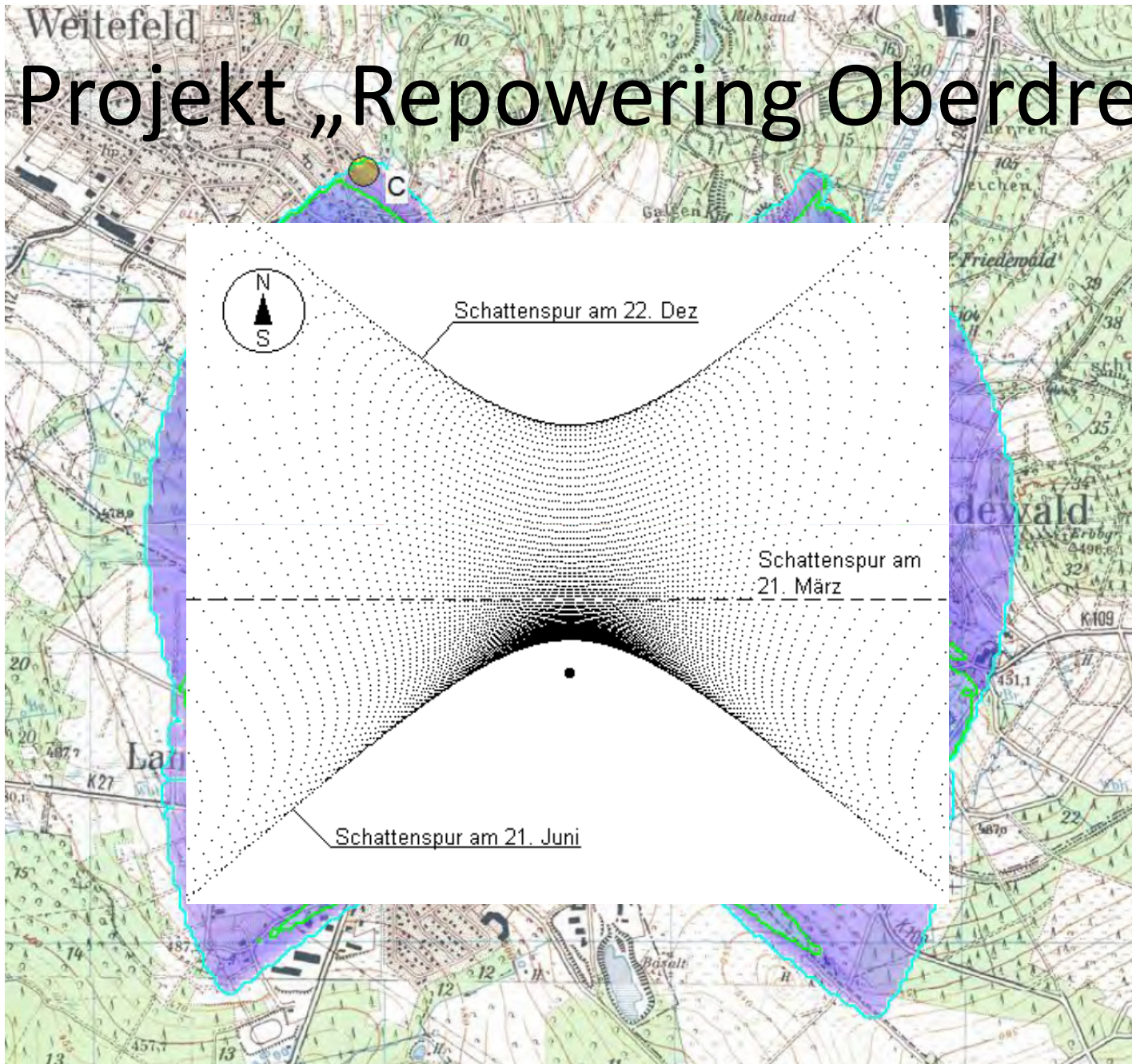
Stunden/Jahr,
Astron.max.mögl.



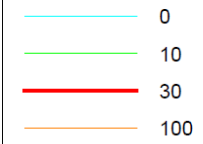
Stunden/Jahr,
Astron.max.mögl.



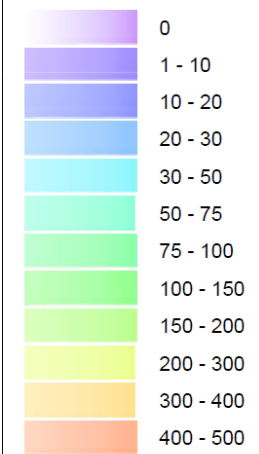
Projekt „Repowering Oberdreisbach“



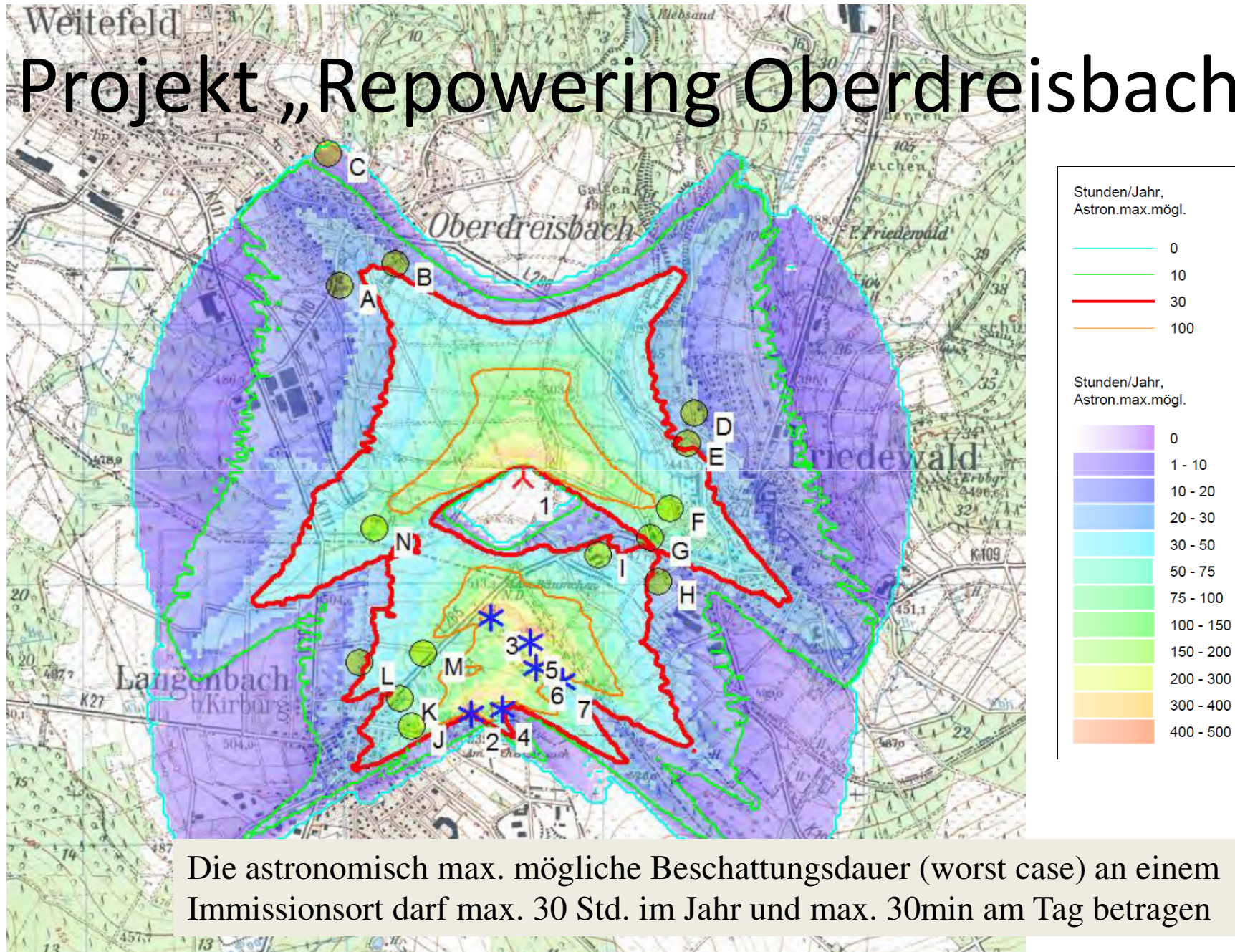
Stunden/Jahr,
Astron.max.mögl.



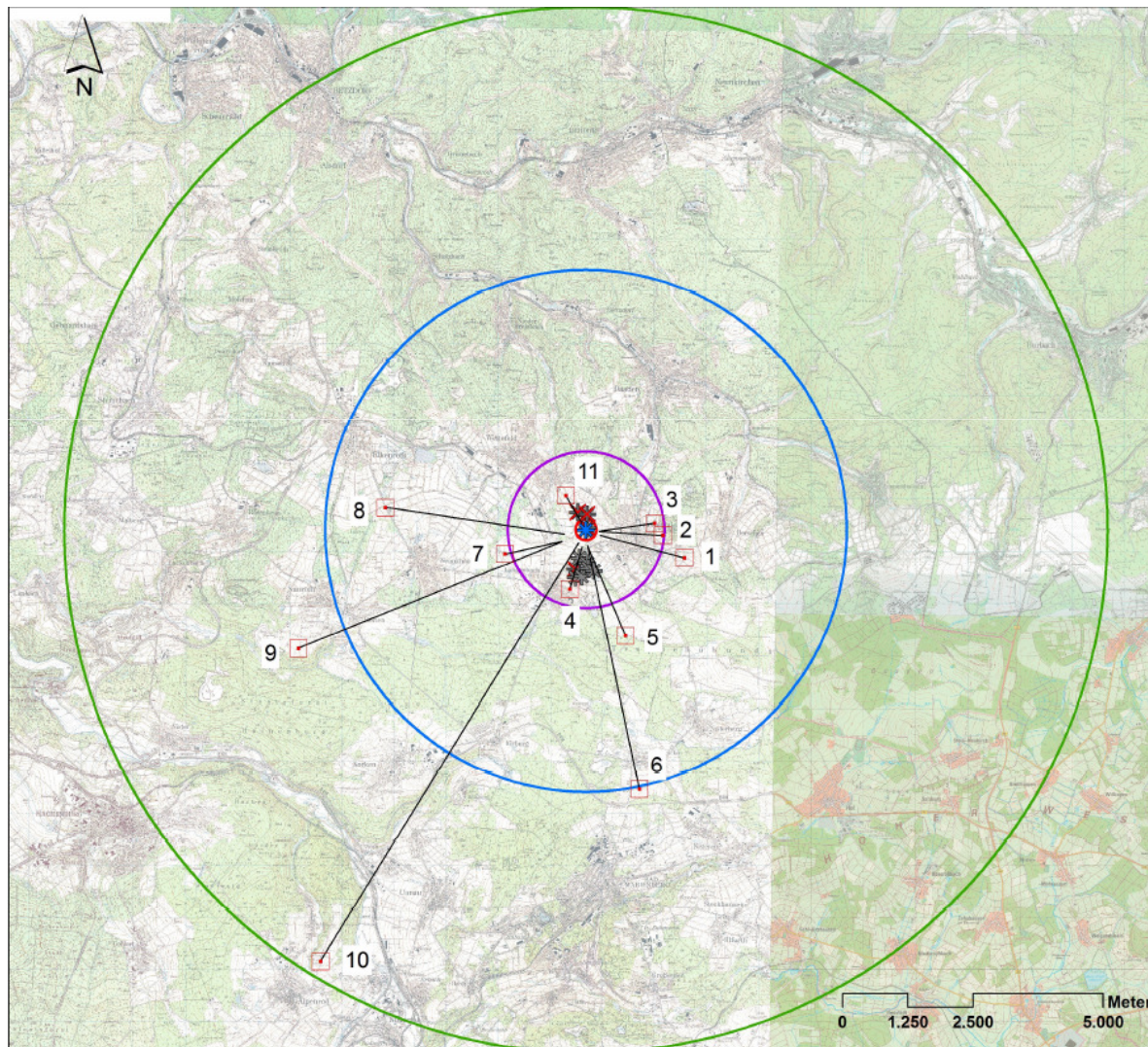
Stunden/Jahr,
Astron.max.mögl.



Projekt „Repowering Oberdreisbach“



Projekt „Repowering Oberdreisbach“



Legende

- geplante Windenergieanlage
- rückzubauende Windenergieanlage
- bestehende Windenergieanlage

Radius um die geplanten Anlage

- 200 m
- 1.500 m
- 5 km
- 10 km

Fotostandort mit Nr. und Blickrichtung

Visualisierung und Landschaftsbildanalyse und -bewertung Repowering Oberdreisbach - Neubau einer Windenergieanlage - Gemeinde Weitefeld, Samtgemeinde Daaden, Kreis Altenkirchen (Westerwald)

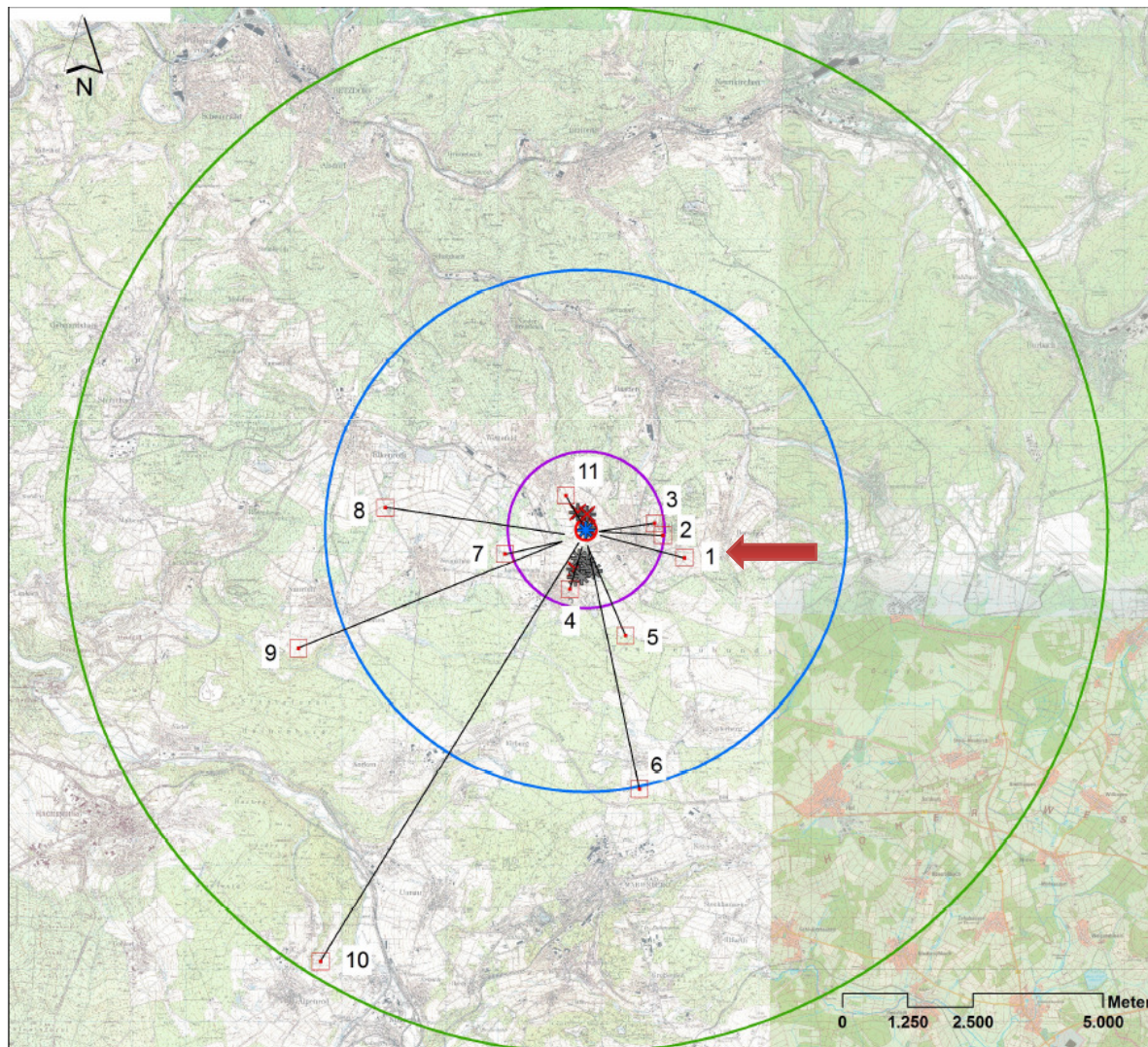
Auftraggeber
 Buhl & Mann Windpark Weitefeld GbR
 Schulweg 8-14
 57520 Langenbach

bearbeitet von
 Sedanstr. 29
 D - 30161 Hannover
 Tel. (0511) 336 48 300
 Fax (0511) 336 48 535
 E-Mail: info@plan-gis.de




Karte: Maßstab (DIN A 3 quer)
 1 : 75.000 im Original

Fotostandorte Datum / Bearbeiter
 03.02.2014 / BF





Projekt „Repowering Oberdreisbach“




Legende

-  geplante Windenergieanlage
-  rückzubauende Windenergieanlage
-  bestehende Windenergieanlage


Radius um die geplanten Anlage

-  200 m
-  1.500 m
-  5 km
-  10 km

 Fotostandort mit Nr. und Blickrichtung

Visualisierung und Landschaftsbildanalyse und -bewertung Repowering Oberdreisbach - Neubau einer Windenergieanlage - Gemeinde Weitefeld, Samtgemeinde Daaden, Kreis Altenkirchen (Westerwald)

Auftraggeber
 Buhl & Mann Windpark Weitefeld GbR
 Schulweg 8-14
 57520 Langenbach

bearbeitet von
 Sedanstr. 29
 D - 30161 Hannover
 Tel. (0511) 336 48 300
 Fax (0511) 336 48 535
 E-Mail: info@plan-gis.de

Karte:
 Fotostandorte

Maßstab (DIN A 3 quer)
 1 : 75.000 im Original

Datum / Bearbeiter
 03.02.2014 / BF

Projekt „Repowering Oberdreisbach“



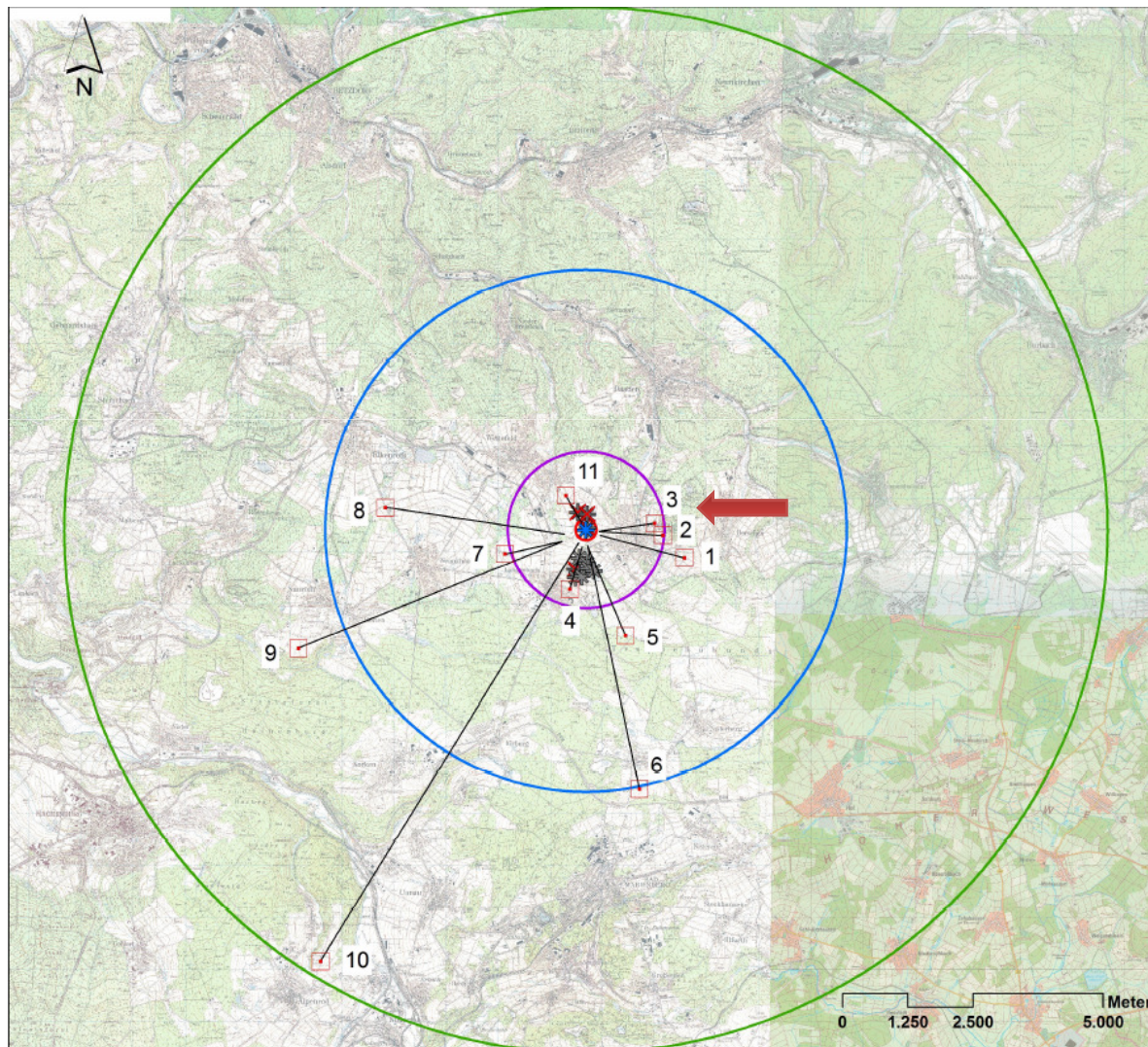
Foto 1: Fotostandort 1 – Blick südöstl. von Friedewald in Richtung der bestehenden WEA

Projekt „Repowering Oberdreisbach“



Foto 2: Fotostandort 1 – Blick südöstl. von Friedewald in Richtung der WEA (Fotomontage)

Projekt „Repowering Oberdreisbach“



Legende

- geplante Windenergieanlage
- rückzubauende Windenergieanlage
- bestehende Windenergieanlage

Radius um die geplanten Anlage

- 200 m
- 1.500 m
- 5 km
- 10 km

Fotostandort mit Nr. und Blickrichtung

Visualisierung und Landschaftsbildanalyse und -bewertung Repowering Oberdreisbach - Neubau einer Windenergieanlage - Gemeinde Weitefeld, Samtgemeinde Daaden, Kreis Altenkirchen (Westerwald)

Auftraggeber
 Buhl & Mann Windpark Weitefeld GbR
 Schulweg 8-14
 57520 Langenbach

bearbeitet von
 Sedanstr. 29
 D - 30161 Hannover
 Tel. (0511) 336 48 300
 Fax (0511) 336 48 535
 E-Mail: info@plan-gis.de

Karte:
 Fotostandorte

Maßstab (DIN A 3 quer)
 1 : 75.000 im Original

Datum / Bearbeiter
 03.02.2014 / BF

Projekt „Repowering Oberdreisbach“



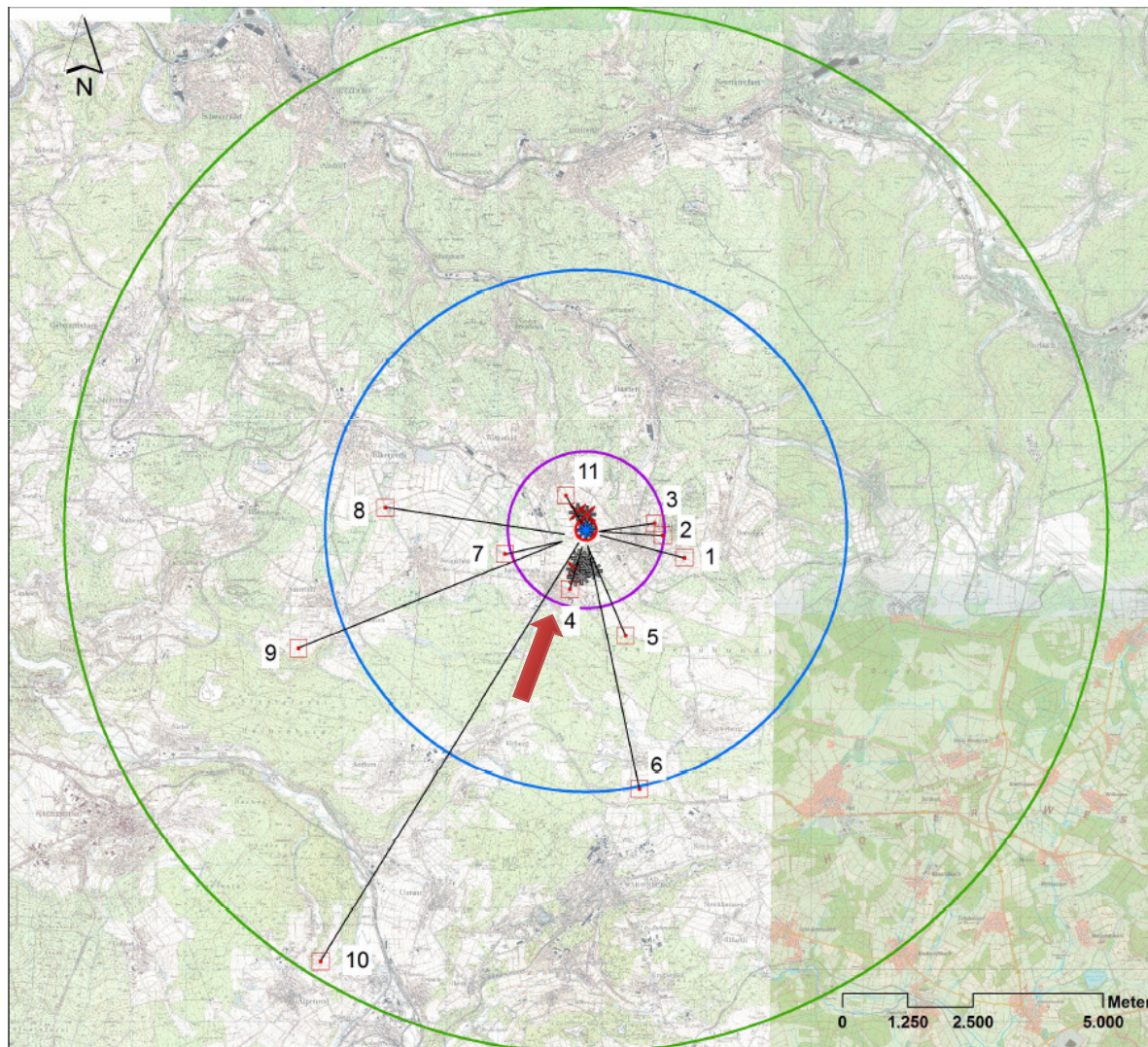
Foto 5: Fotostandort 3 –Blick östlich von Friedewald in Richtung der bestehenden WEA

Projekt „Repowering Oberdreisbach“






Foto 6: Fotostandort 3 –Blick östlich von Friedewald in Richtung der WEA (Fotomontage)





Projekt „Repowering Oberdreisbach“




Legende

-  geplante Windenergieanlage
-  rückzubauende Windenergieanlage
-  bestehende Windenergieanlage


Radius um die geplanten Anlage

-  200 m
-  1.500 m
-  5 km
-  10 km

 Fotostandort mit Nr. und Blickrichtung

Visualisierung und Landschaftsbildanalyse und -bewertung Repowering Oberdreisbach - Neubau einer Windenergieanlage - Gemeinde Weitefeld, Samtgemeinde Daaden, Kreis Altenkirchen (Westerwald)

Auftraggeber
 Buhl & Mann Windpark Weitefeld GbR
 Schulweg 8-14
 57520 Langenbach

bearbeitet von
 Sedanstr. 29
 D - 30161 Hannover
 Tel. (0511) 336 48 300
 Fax (0511) 336 48 535
 E-Mail: info@plan-gis.de

Karte:
 Fotostandorte

Maßstab (DIN A 3 quer)
 1 : 75.000 im Original

Datum / Bearbeiter
 03.02.2014 / BF

Projekt „Repowering Oberdreisbach“

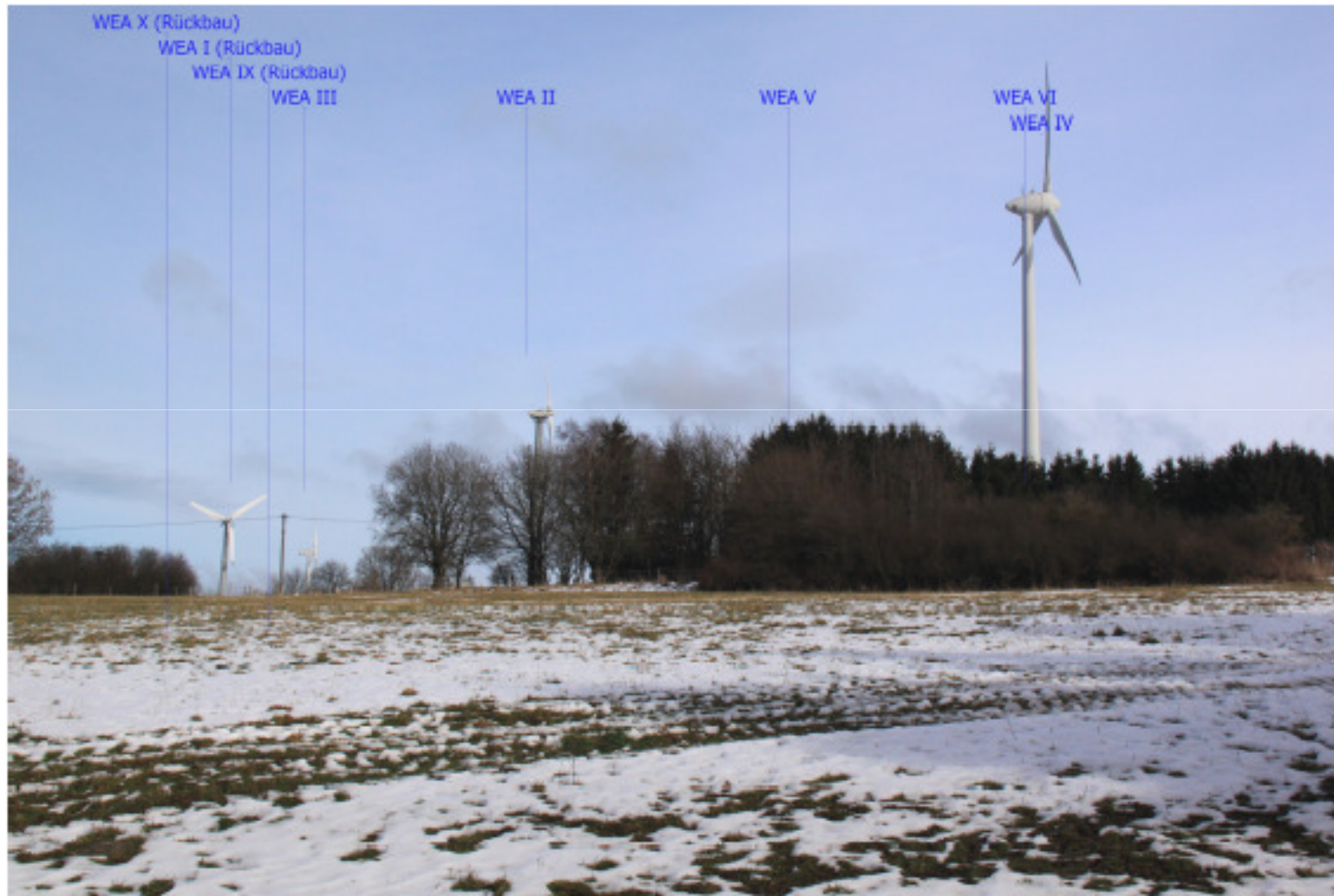


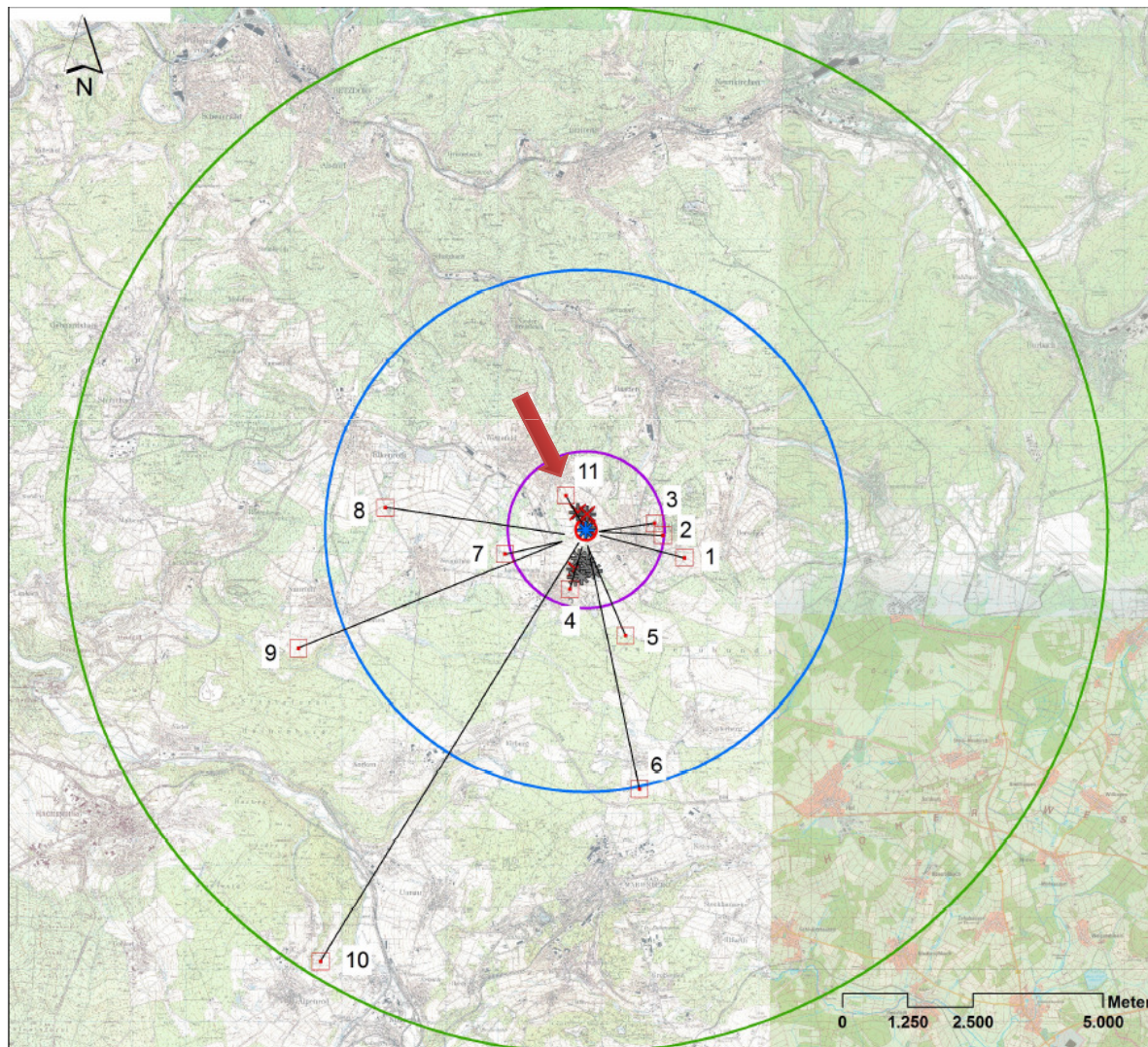
Foto 7: Fotostandort 4 – Blick vom Ortsrand Langenbach in Richtung der bestehenden WEA

Projekt „Repowering Oberdreisbach“



Foto 8: Fotostandort 4 – Blick vom Ortsrand Langenbach in Richtung der WEA (Fotomontage)

Projekt „Repowering Oberdreisbach“



Legende

- geplante Windenergieanlage
- rückzubauende Windenergieanlage
- bestehende Windenergieanlage

Radius um die geplanten Anlage

- 200 m
- 1.500 m
- 5 km
- 10 km

Fotostandort mit Nr. und Blickrichtung

Visualisierung und Landschaftsbildanalyse und -bewertung Repowering Oberdreisbach - Neubau einer Windenergieanlage - Gemeinde Weitefeld, Samtgemeinde Daaden, Kreis Altenkirchen (Westerwald)

Auftraggeber
 Buhl & Mann Windpark Weitefeld GbR
 Schulweg 8-14
 57520 Langenbach

bearbeitet von
 Sedanstr. 29
 D - 30161 Hannover
 Tel. (0511) 336 48 300
 Fax (0511) 336 48 535
 E-Mail: info@plan-gis.de

Karte:
 Fotostandorte

Maßstab (DIN A 3 quer)
 1 : 75.000 im Original

Datum / Bearbeiter
 03.02.2014 / BF

Projekt „Repowering Oberdreisbach“



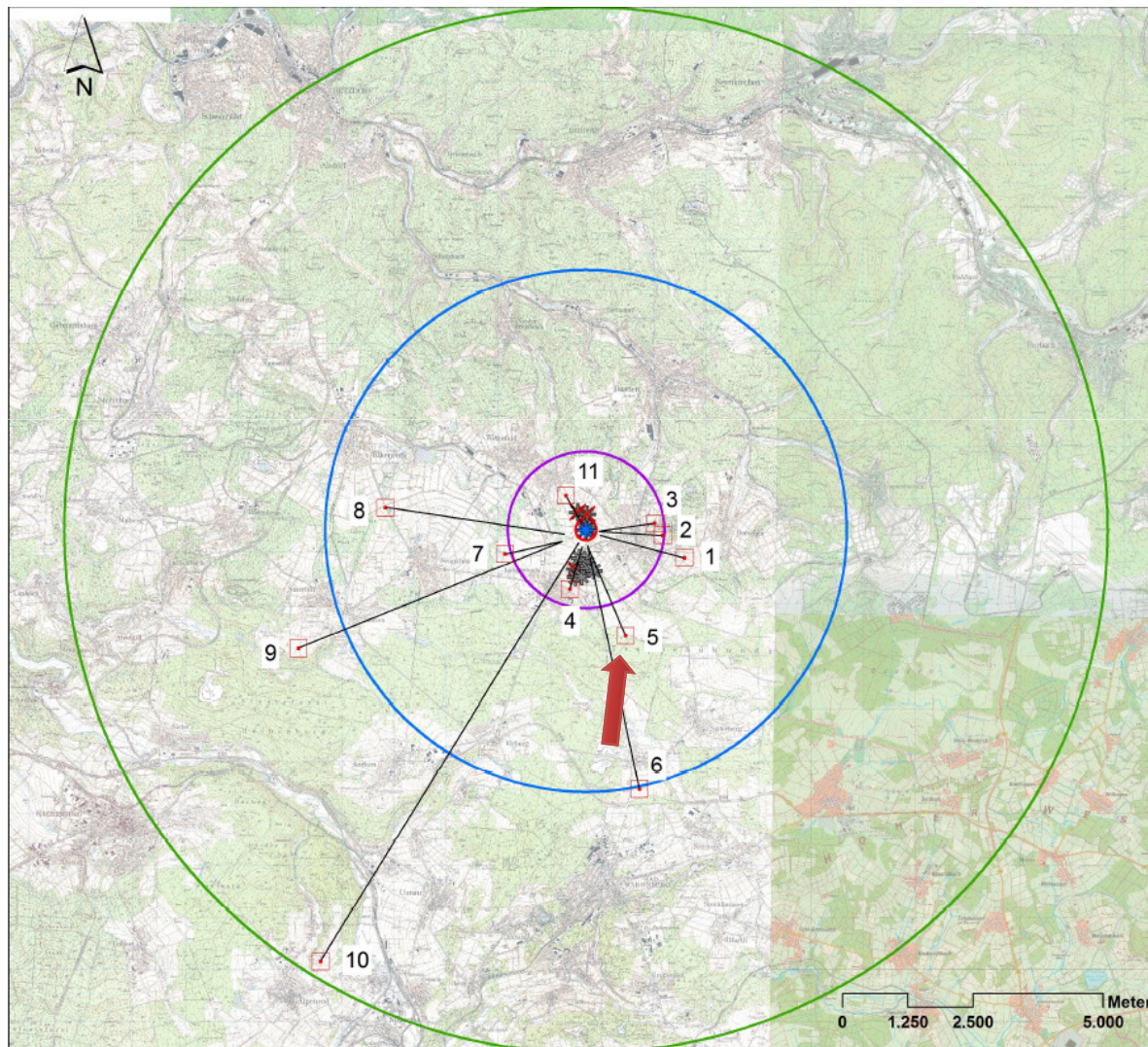
Foto 21: Fotostandort 11 – Blick vom Ortsrand Oberdreisbach in Richtung der bestehenden WEA

Projekt „Repowering Oberdreisbach“



Foto 22: Fotostandort 11 – Blick vom Ortsrand Oberdreisbach in Richtung der WEA (Fotomontage)

Projekt „Repowering Oberdreisbach“



Legende

- geplante Windenergieanlage
- rückzubauende Windenergieanlage
- bestehende Windenergieanlage

Radius um die geplanten Anlage

- 200 m
- 1.500 m
- 5 km
- 10 km

Fotostandort mit Nr. und Blickrichtung

Visualisierung und Landschaftsbildanalyse und -bewertung Repowering Oberdreisbach - Neubau einer Windenergieanlage - Gemeinde Weitefeld, Samtgemeinde Daaden, Kreis Altenkirchen (Westerwald)

Auftraggeber
 Buhl & Mann Windpark Weitefeld GbR
 Schulweg 8-14
 57520 Langenbach

bearbeitet von
 Sedanstr. 29
 D - 30161 Hannover
 Tel. (0511) 336 48 300
 Fax (0511) 336 48 535
 E-Mail: info@plan-gis.de

Karte: Maßstab (DIN A 3 quer)
 1 : 75.000 im Original

Fotostandorte Datum / Bearbeiter
 03.02.2014 / BF

Projekt „Repowering Oberdreisbach“

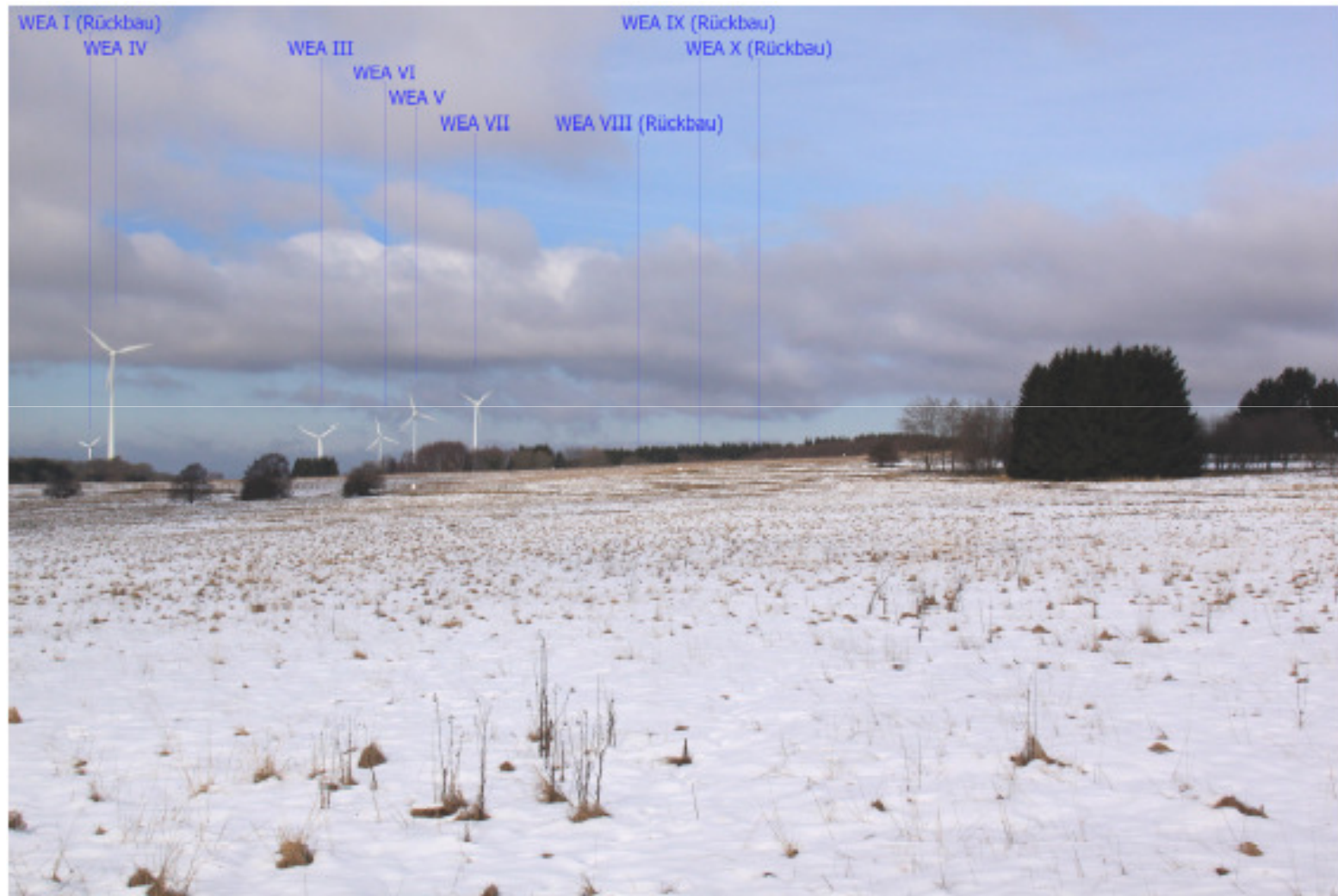


Foto 9: Fotostandort 5 – Blick vom Rand des Truppenübungsplatzes südlich Langenbach in Richtung der bestehenden WEA

Projekt „Repowering Oberdreisbach“



Foto 10: Fotostandort 5 – Blick vom Rand des Truppenübungsplatzes südlich Langenbach in Richtung der WEA (Fotomontage)

Fragen & Antworten / Schlusswort

